


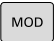

2 Appeler le menu SIK

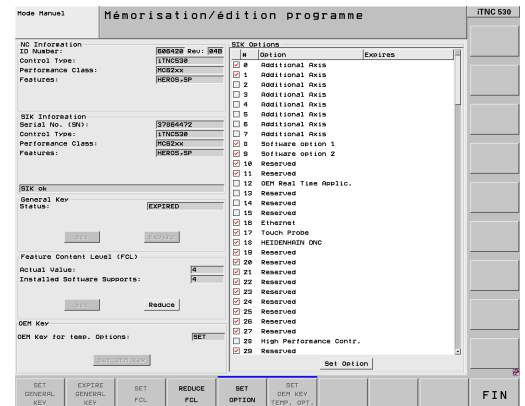
Le composant SIK (**S**ystem **I**dentification **K**ey) contient la licence du logiciel CN permettant de déverrouiller les circuits d'asservissement et les options logicielles.

Avec le numéro SIK, la commande reçoit un identifiant univoque.

Procédure sur l'iTNC 530 :

Pour trouver le numéro SIK sur votre commande numérique, procéder comme suit :




-  Sélectionner le mode **Mémorisation/Édition de programme**
-  Appuyer sur la touche **MOD**
-  Appuyer sur la touche **ENT**
- > La TNC affiche à l'écran le menu SIK.

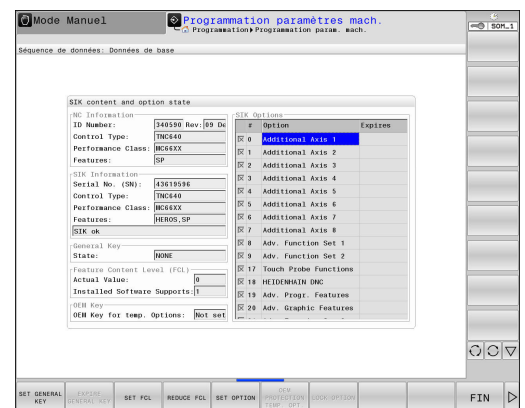


Vous trouverez le numéro SIK dans la rubrique "SIK Information" du menu SIK, dans le champ **Identifier (SIK-ID)**.

Procédure sur la TNC 640 / TNC 620 / TNC 320 / TNC 128 :

Pour trouver le numéro SIK sur votre commande numérique, procéder comme suit :


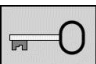
-  Sélectionner le mode **Programmation**
-  Appuyer sur la touche **MOD**
-  Appuyer sur la touche **ENT**
- > La TNC affiche à l'écran le menu SIK.

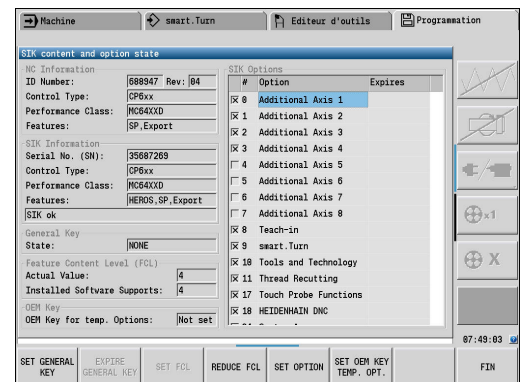


Vous trouverez le numéro SIK dans la rubrique "SIK Information" du menu SIK, dans le champ **Serial No.(SN)**.

Procédure sur la CNC PILOT 640 / MANUALplus 620 :

Pour trouver le numéro SIK sur votre commande numérique, procéder comme suit :

-  Sélectionner le mode **Organisation**
-  Appuyer sur la softkey "Clé"
- > Entrer le code **SIK**
- > Valider avec **OK**
- > La commande passe dans le sous-mode **Programmation param. mach.** et affiche le menu SIK.



Vous trouverez le numéro SIK dans la rubrique "SIK Information" du menu SIK, dans le champ **Serial No.(SN)**.